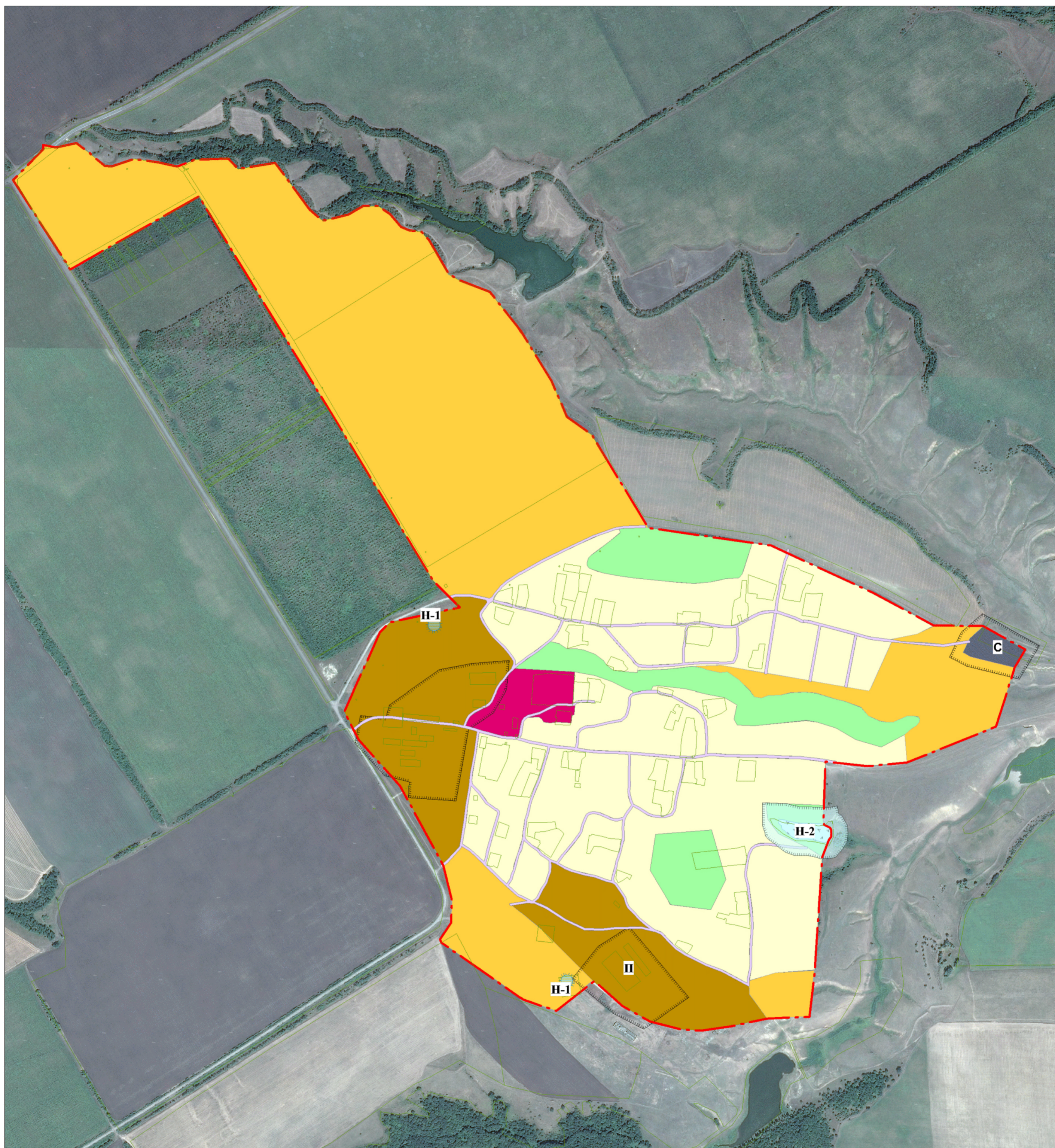




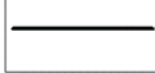



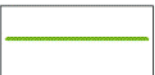

**Правила землепользования и застройки Поклоновского сельского поселения  
Алексеевского муниципального района Волгоградской области  
применительно к населенному пункту хутор Поклоновский**

Приложение № \_\_\_\_\_  
к Решению Думы  
Поклоновского сельского поселения  
от "\_\_\_" \_\_\_\_\_ 201\_\_ г. № \_\_\_\_\_

**КАРТА ГРАНИЦ ЗОН С ОСОБЫМИ УСЛОВИЯМИ ИСПОЛЬЗОВАНИЯ ТЕРРИТОРИИ**



**УСЛОВНЫЕ ОБОЗНАЧЕНИЯ**

	Граница сельского населенного пункта		<b>Санитарно-защитная зона</b> Санитарно-защитная зона производственных объектов
	Граница зоны с особыми условиями использования территории		Санитарно-защитная зона объектов специального назначения
	Код зоны с особыми условиями использования территории		<b>Зона водного объекта</b> 1-й пояс санитарной защиты источников питьевого и хозяйственно-бытового водоснабжения
	Граница кадастровых кварталов		Водоохранная зона водного объекта