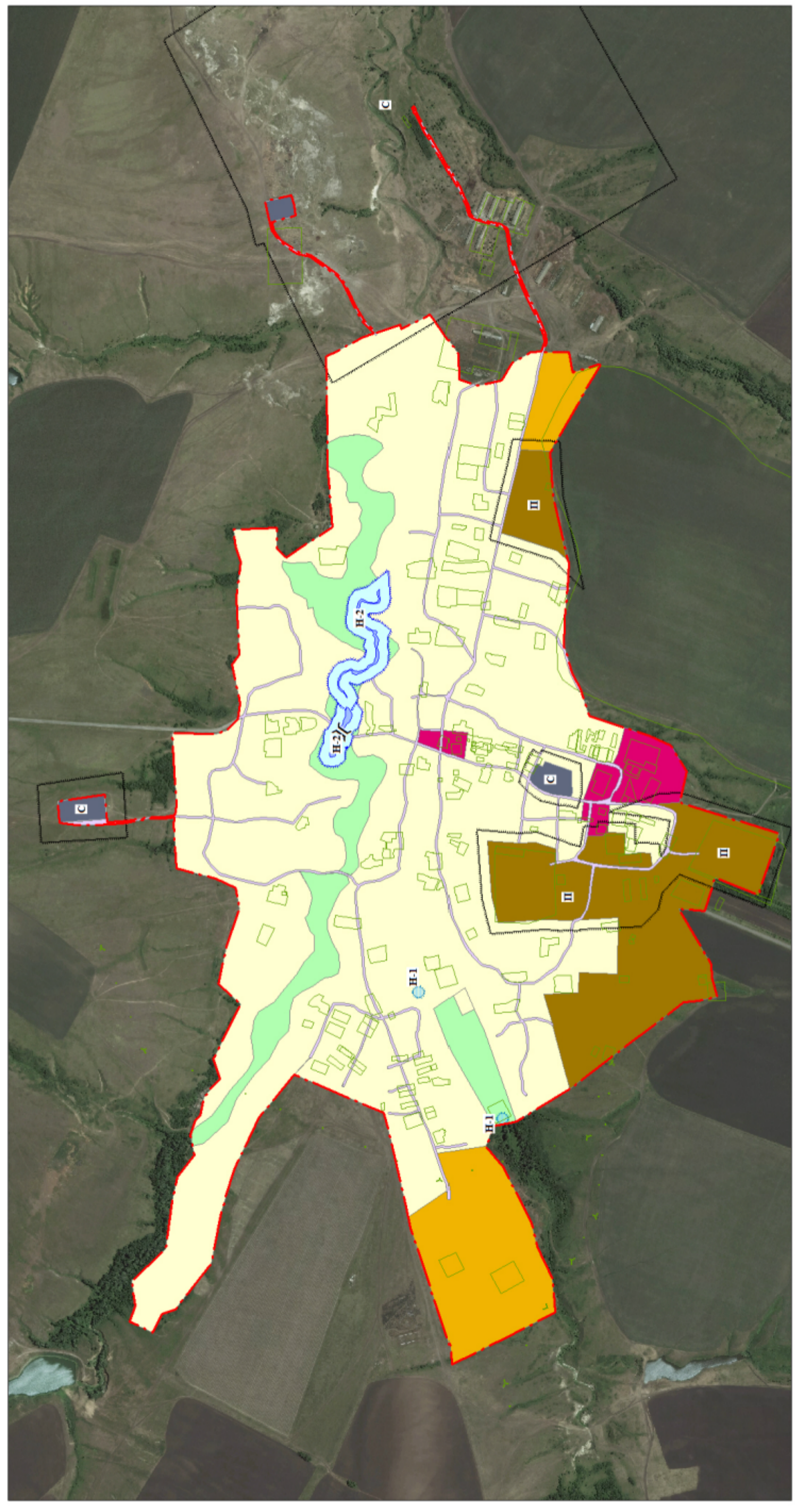




**Правила землепользования и застройки Рябовского сельского поселения
Алексеевского муниципального района Волгоградской области
применительно к населенному пункту хутор Рябовский**

Приложение № _____
к Решению Думы
Рябовского сельского поселения
от "___" _____ 201__ г. № _____

КАРТА ГРАНИЦ ЗОН С ОСОБЫМИ УСЛОВИЯМИ ИСПОЛЬЗОВАНИЯ ТЕРРИТОРИИ



УСЛОВНЫЕ ОБОЗНАЧЕНИЯ

- | | | | |
|--|----------------------------------------------------------|--|--------------------------------------------------------------------------|
| | Граница сельского населенного пункта | | Санитарно-защитная зона производственных объектов |
| | Границы кадастровых кварталов | | Водоохранная зона водного объекта |
| | Граница зон с особыми условиями использования территории | | Санитарно-защитная зона объектов специального назначения |
| | | | Код зоны с особыми условиями использования территории |
| | | | 1-й пояс санитарной защиты объектов хозяйственно-питьевого водоснабжения |