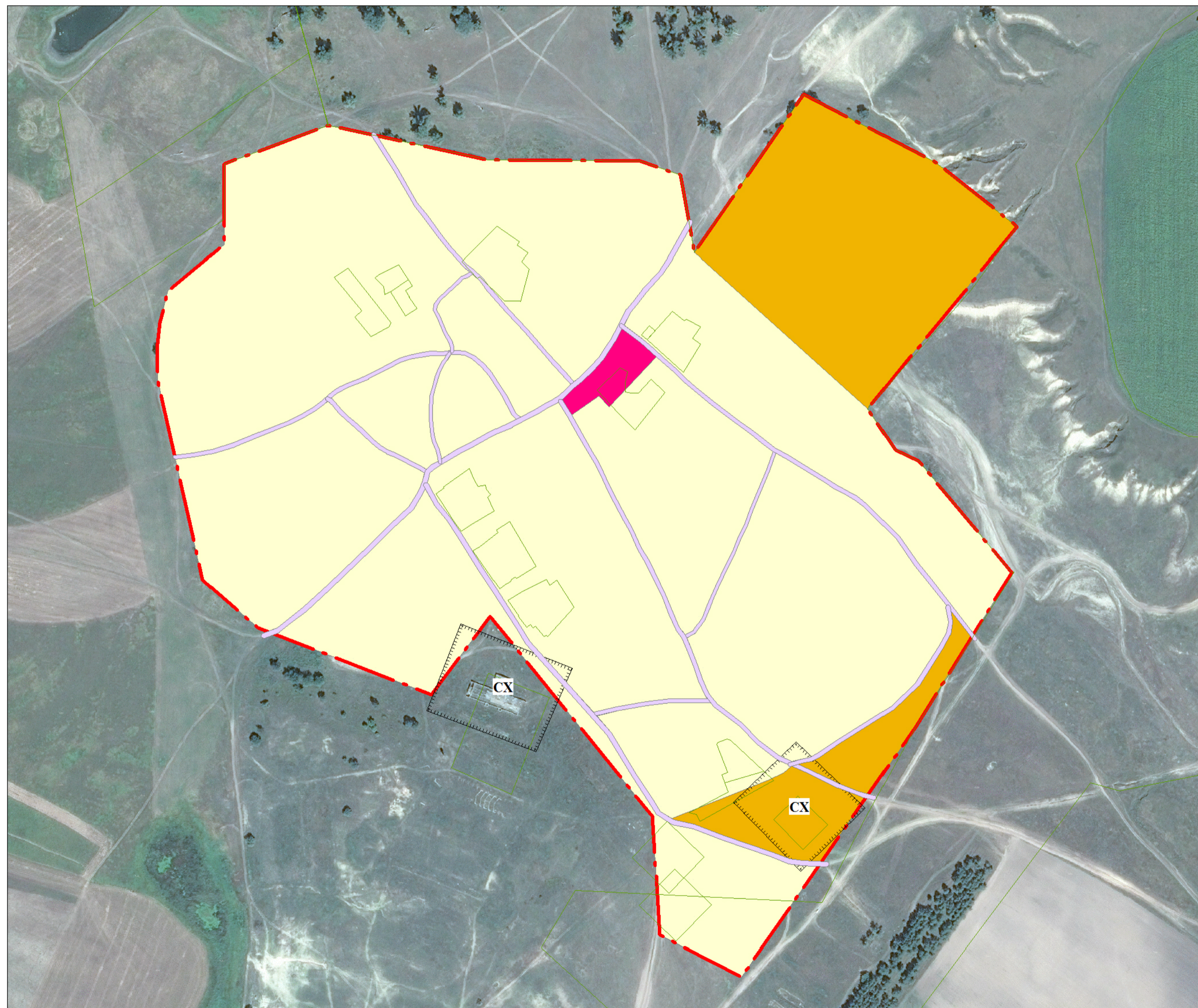



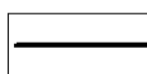



**Правила землепользования и застройки Самолшинского сельского поселения
Алексеевского муниципального района Волгоградской области
применительно к населенному пункту хутор Гушинский**

Приложение № _____
к Решению Думы
Самолшинского сельского поселения
от "___" _____ 201__ г. № _____

КАРТА ГРАНИЦ ЗОН С ОСОБЫМИ УСЛОВИЯМИ ИСПОЛЬЗОВАНИЯ ТЕРРИТОРИИ



УСЛОВНЫЕ ОБОЗНАЧЕНИЯ

-  **Граница сельского населенного пункта**
-  **Граница зоны с особыми условиями использования территории**
-  **Код зоны с особыми условиями использования территории**
-  **Граница кадастровых кварталов**
- Санитарно-защитная зона**
-  **Санитарно-защитная зона объектов сельхозназначения**