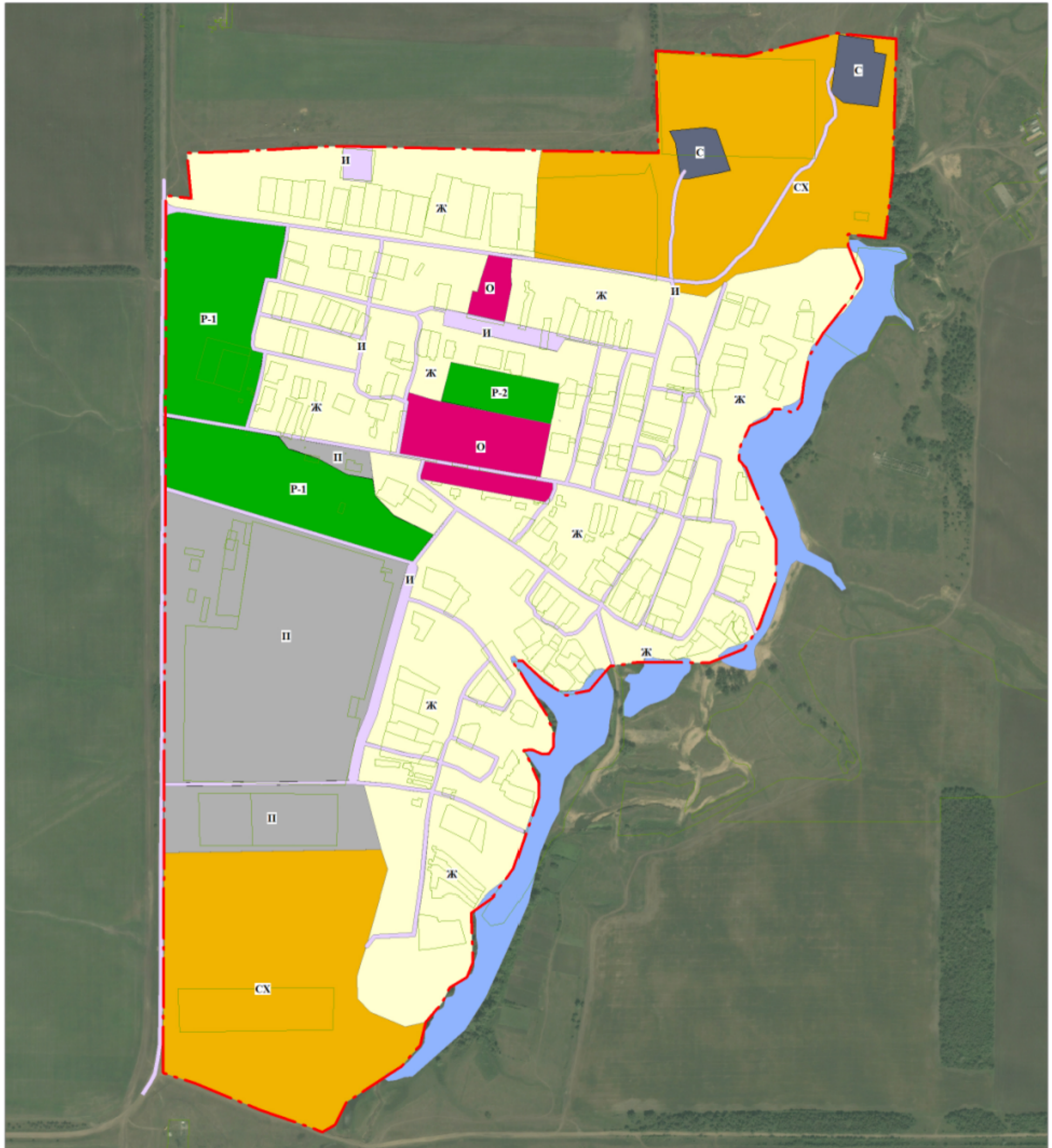




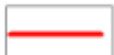







Правила землепользования и застройки Краснооктябрьского сельского поселения
Алексеевского муниципального района Волгоградской области
применительно к населенному пункту поселок Красный Октябрь

Приложение № _____
к Решению Думы
Краснооктябрьского сельского поселения
от "___" _____ 201_ г. № _____

КАРТА ГРАНИЦ ТЕРРИТОРИАЛЬНЫ ЗОН



УСЛОВНЫЕ ОБОЗНАЧЕНИЯ

- | | | | |
|---|--|---|--|
|  | Граница сельского населенного пункта |  | Общественно-деловая зона
О - зона объектов общественно-делового назначения |
|  | Граница кадастровых кварталов |  | Рекреационная зона
Р-1 - зона лесов, садов и парков
Р-2- зона объектов физкультурно-оздоровительного назначения |
|  | Жилая зона
Ж - зона застройки малоэтажными индивидуальными жилыми домами |  | Зоны сельскохозяйственного использования
СХ - зона объектов сельскохозяйственного назначения |
|  | Производственная зона
И - зона застройки производственными объектами |  | Зоны специального назначения
С - зона объектов специального назначения |
|  | Зона инженерной и транспортной инфраструктуры
И - зона объектов инженерной и транспортной инфраструктуры | | |