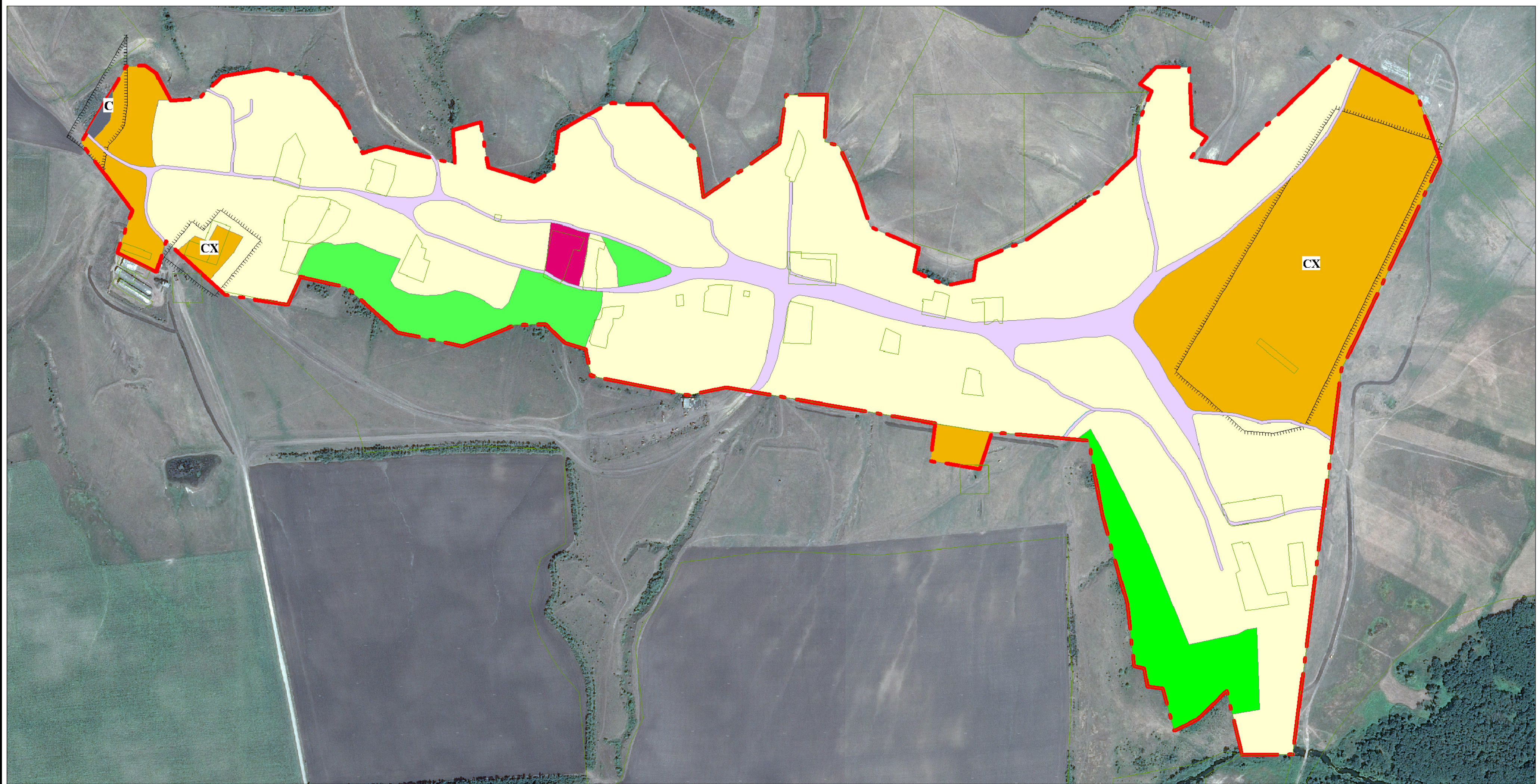




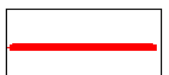

Правила землепользования и застройки Поклоновского сельского поселения
Алексеевского муниципального района Волгоградской области
применительно к населенному пункту хутор Исакиевский

Приложение № ____
к Решению Думы
Поклоновского сельского поселения
от " ____ " ____ 201 ____ г. № ____

КАРТА ГРАНИЦ ЗОН С ОСОБЫМИ УСЛОВИЯМИ ИСПОЛЬЗОВАНИЯ ТЕРРИТОРИИ



УСЛОВНЫЕ ОБОЗНАЧЕНИЯ

- | | | | |
|---|---|---|--|
|  | Граница сельского населенного пункта |  | Граница кадастровых кварталов |
|  | Граница зоны с особыми условиями использования территории |  | Санитарно-защитная зона |
|  | Код зоны с особыми условиями использования территории |  | Санитарно-защитная зона объектов сельхозназначения |
| | |  | Санитарно-защитная зона объектов специального назначения |