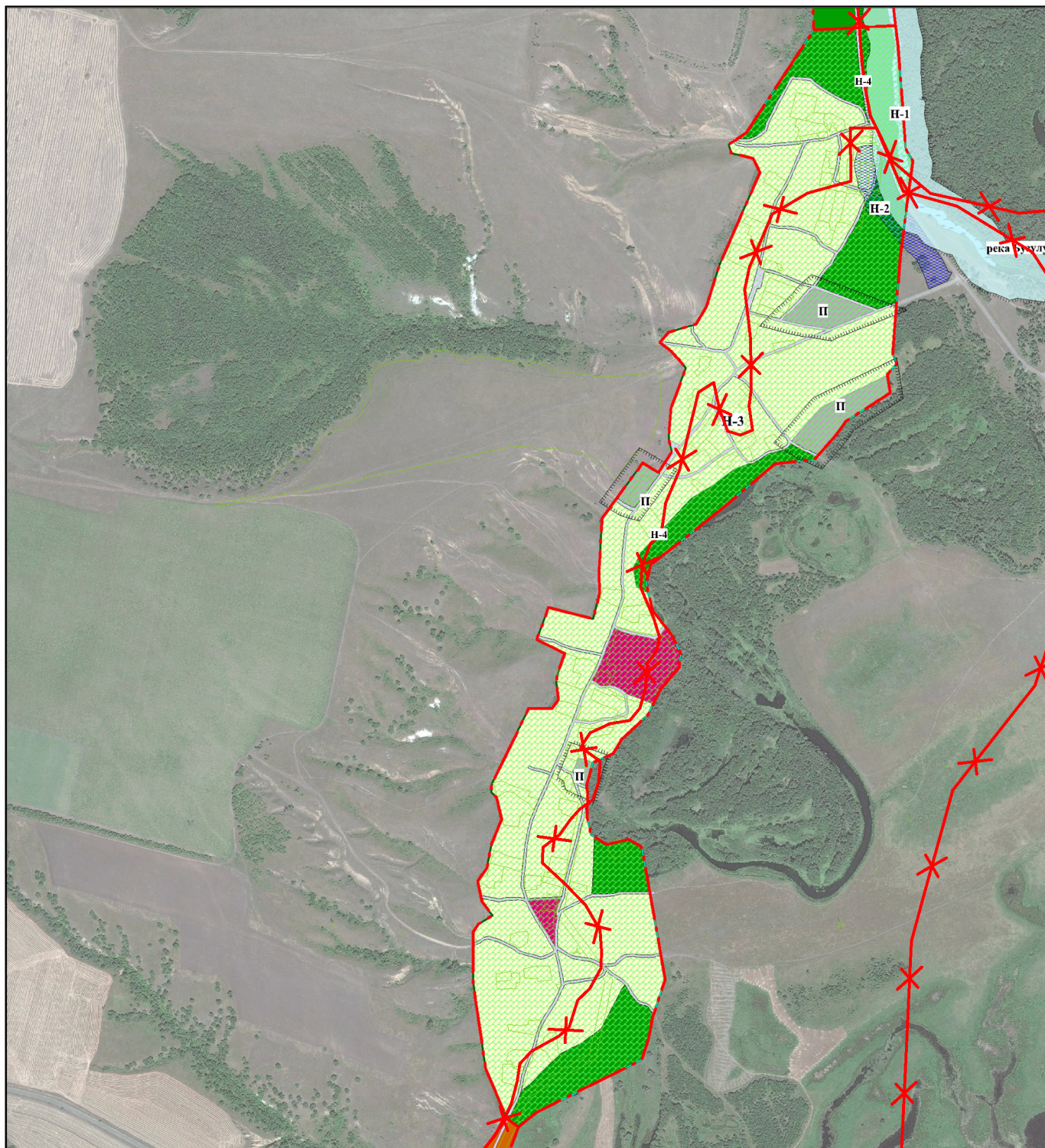












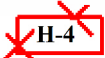
Правила землепользования и застройки Стеженского сельского поселения
Алексеевского муниципального района Волгоградской области
применительно к населенному пункту хутор Стеженский

Приложение № _____
к Решению Думы
Стеженского сельского поселения
от "___" _____ 201__ г. № _____

КАРТА ГРАНИЦ ЗОН С ОСОБЫМИ УСЛОВИЯМИ ИСПОЛЬЗОВАНИЯ ТЕРРИТОРИИ



УСЛОВНЫЕ ОБОЗНАЧЕНИЯ

- | | | | |
|---|--|---|---|
|  | Граница сельского населенного пункта |  | Санитарно-защитная зона объектов производственно-коммунального назначения |
|  | Границы кадастровых кварталов |  | Н-1 Водоохранная зона водного объекта |
|  | Граница зон с особыми условиями использования территории |  | Н-3 Особоохраняемая природная территория природный парк "Нижнехоперский" |
|  | Код зоны с особыми условиями использования территории |  | Н-2 Зона подверженная подтоплению паводковыми водами |
| | |  | Н-4 Зона затопления |