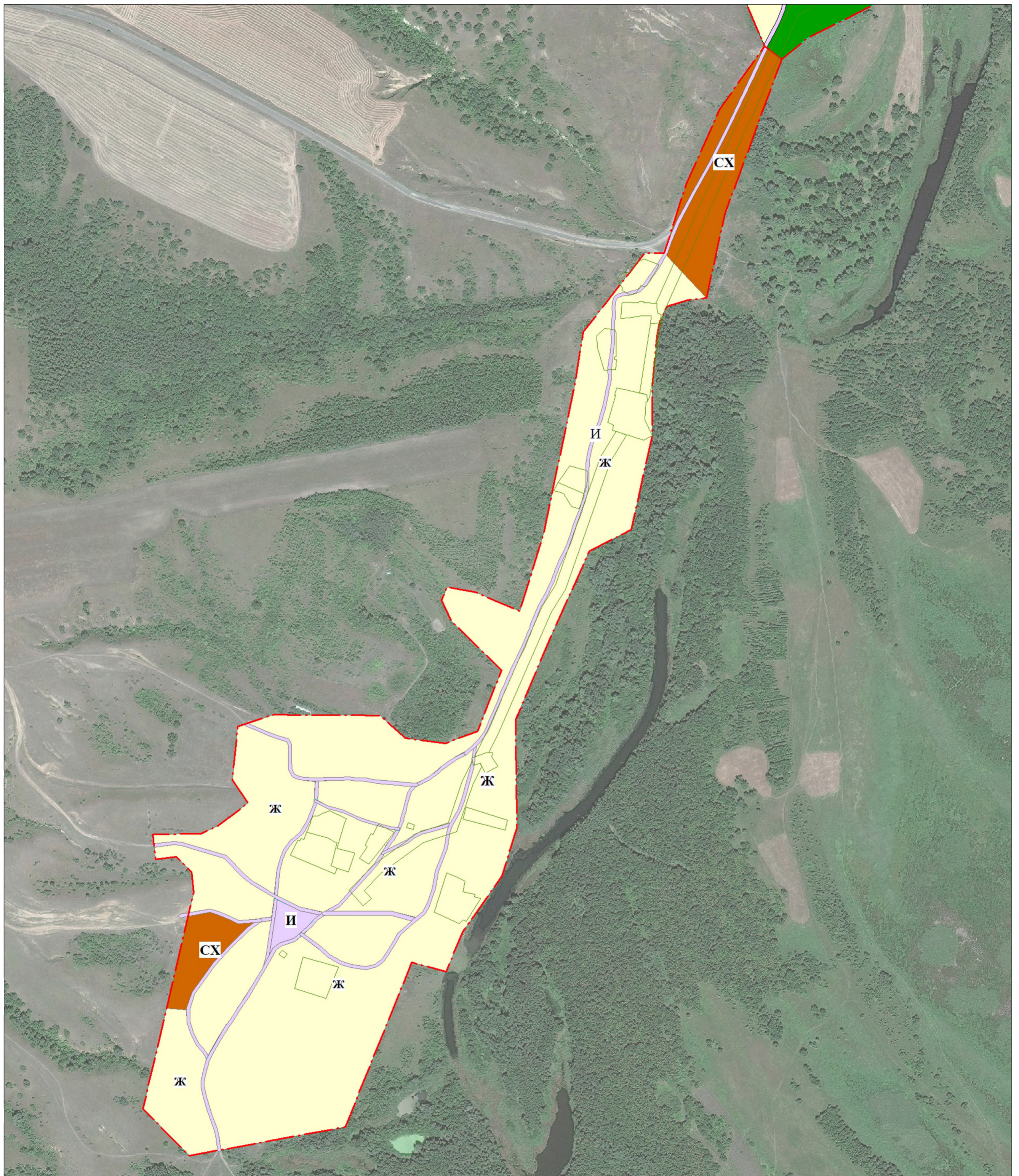



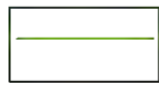
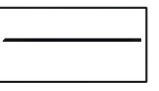




**Правила землепользования и застройки Стеженского сельского поселения
Алексеевского муниципального района Волгоградской области
применительно к населенному пункту хутор Поляновский**

Приложение № _____
к Решению Думы
Стеженского сельского поселения
от " " 201 г. № _____

КАРТА ГРАНИЦ ТЕРРИТОРИАЛЬНЫ ЗОН



УСЛОВНЫЕ ОБОЗНАЧЕНИЯ

- | | | | |
|--|--|---|---|
|  | Граница сельского населенного пункта |  | Граница кадастровых кварталов |
|  | Граница территориальной зоны | Зоны сельскохозяйственного использования | |
|  | Код территориальной зоны |  | СХ - зона объектов сельскохозяйственного назначения |
| Жилая зона | | Зона инженерной и транспортной инфраструктуры | |
|  | Ж - зона застройки малоэтажными индивидуальными жилыми домами |  | И - зона объектов инженерной и транспортной инфраструктуры |