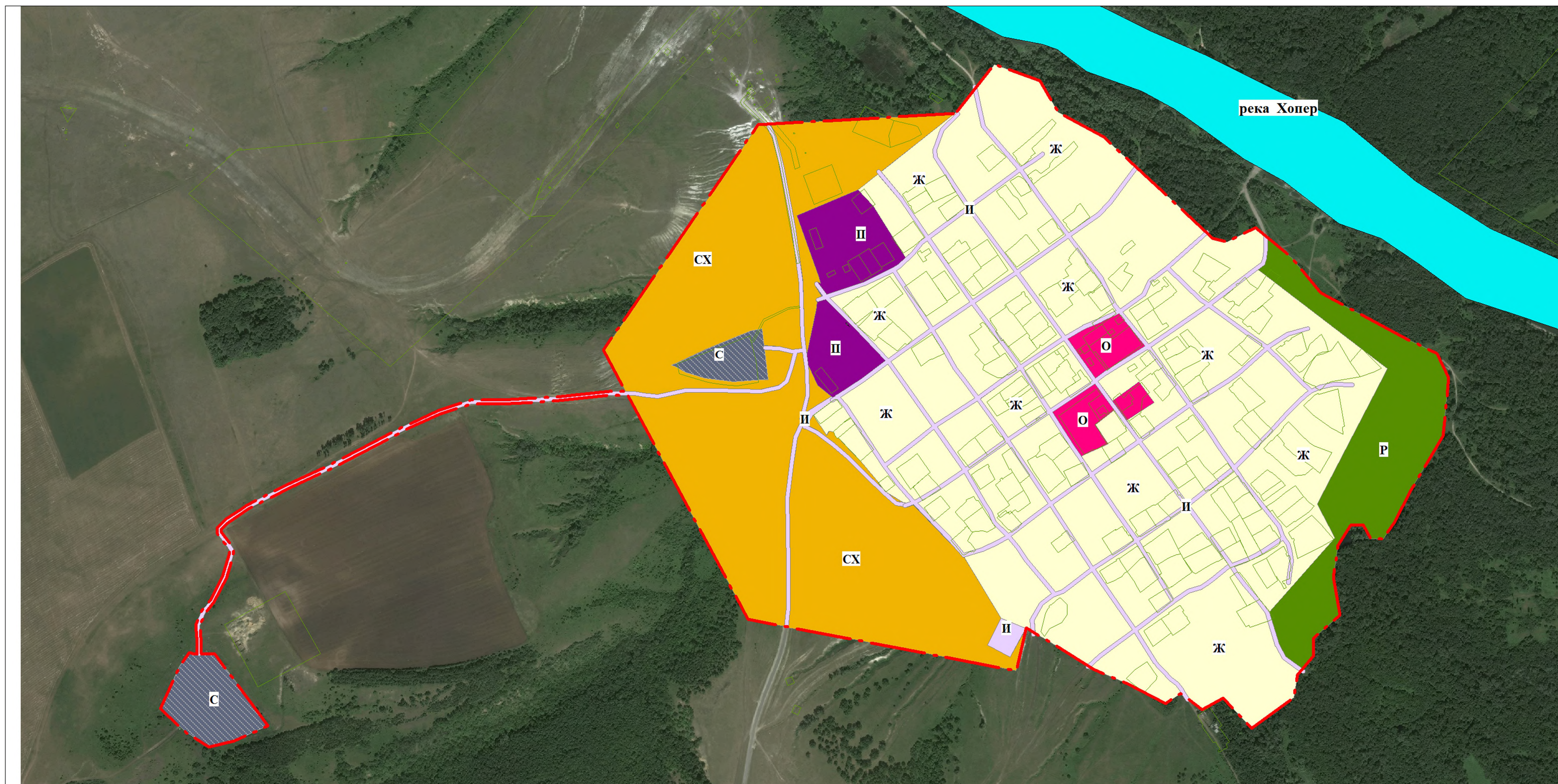



Правила землепользования и застройки Аржановского сельского поселения
Алексеевского муниципального района Волгоградской области
применительно к населенному пункту станица Аржановская

Приложение № ____
к Решению Думы
Аржановского сельского поселения
от " ____ " ____ 201 ____ г. № ____

КАРТА ГРАНИЦ ТЕРРИТОРИАЛЬНЫХ ЗОН




УСЛОВНЫЕ ОБОЗНАЧЕНИЯ

 Граница сельского населенного пункта
Специальная зона

 С- зона объектов специального назначения

Рекреационная зона


 Р - зона парков, скверов, садов

Производственная зона


 П - зона застройки производственными объектами

 Граница территориальной зоны

Зоны сельскохозяйственного использования

 СХ - зона объектов сельскохозяйственного назначения

Зона инженерной и транспортной инфраструктуры

 И - зона объектов инженерной и транспортной инфраструктуры


 **Ж** Код территориальной зоны

 Граница кадастровых кварталов

Жилая зона

 Ж - зона застройки малоэтажными индивидуальными жилыми домами

Общественно-деловая зона

 О - зона застройки объектами общественно-делового назначения