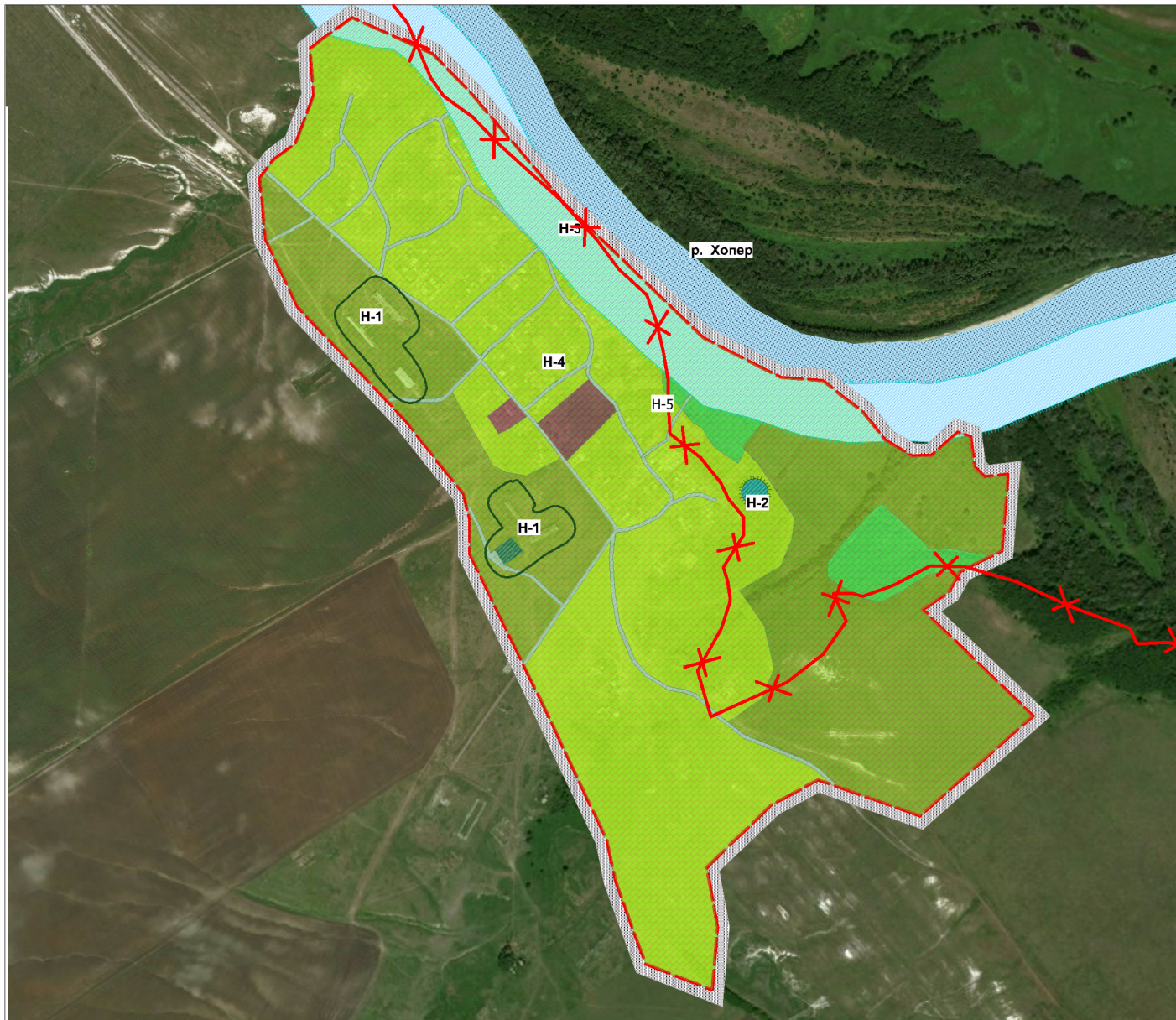


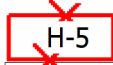






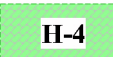
**Правила
землепользования и застройки Усть-Бузлукского сельского поселения
Алексеевского муниципального района Волгоградской области
применительно к населенному пункту хутор Барминский**

Приложение № __
к Решению Думы
от " __ " _____ 201__ г. № __

КАРТА ГРАНИЦ ЗОН С ОСОБЫМИ УСЛОВИЯМИ ИСПОЛЬЗОВАНИЯ ТЕРРИТОРИИ



Условные обозначения

-  **H-5** Зона затопления
-  Граница сельского населенного пункта
-  Граница зон с особыми условиями использования территории
-  **H-1** Код зоны с особыми условиями использования территории
-  **H-1** Санитарно-защитная зона объекта
-  **H-2** Граница 1-го пояса санитарной охраны источника питьевого и хозяйственно-бытового водоснабжения
-  **H-3** Водоохранная зона водного объекта
-  **H-4** Особоохраняемая природная территория природный парк "Нижнехоперский"