

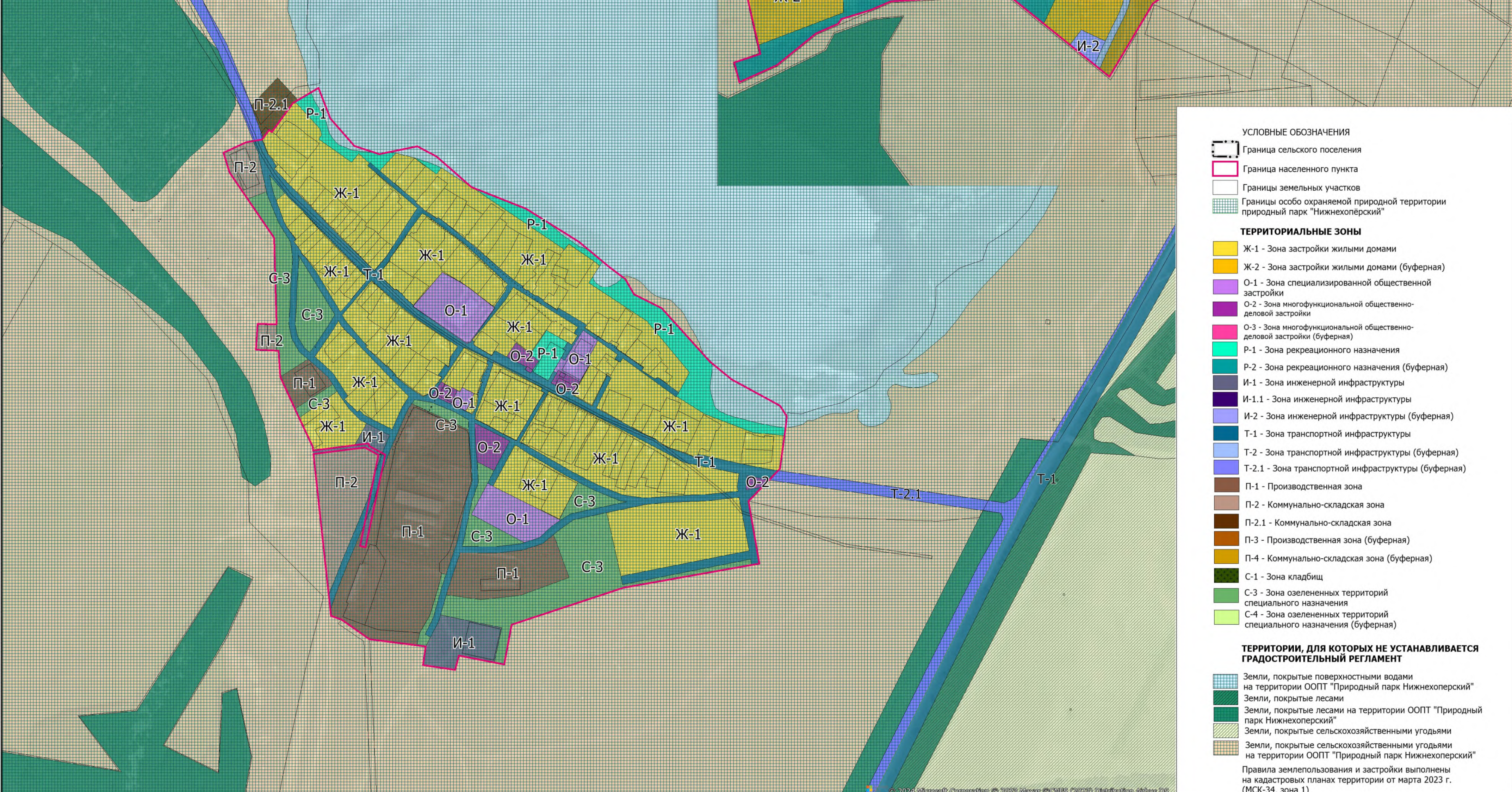


х. ПАВЛОВСКИЙ

х. ОЛЬХОВСКИЙ



х. БОЛЬШОЙ БАБИНСКИЙ



УСЛОВНЫЕ ОБОЗНАЧЕНИЯ

- Граница сельского поселения
- Граница населенного пункта
- Границы земельных участков
- Границы особо охраняемой природной территории природный парк "Нижнехопёрский"

ТЕРРИТОРИАЛЬНЫЕ ЗОНЫ

- Ж-1 - Зона застройки жилыми домами
- Ж-2 - Зона застройки жилыми домами (буферная)
- О-1 - Зона специализированной общественной застройки
- О-2 - Зона многофункциональной общественно-деловой застройки
- О-3 - Зона многофункциональной общественно-деловой застройки (буферная)
- Р-1 - Зона рекреационного назначения
- Р-2 - Зона рекреационного назначения (буферная)
- И-1 - Зона инженерной инфраструктуры
- И-1.1 - Зона инженерной инфраструктуры
- И-2 - Зона инженерной инфраструктуры (буферная)
- Т-1 - Зона транспортной инфраструктуры
- Т-2 - Зона транспортной инфраструктуры (буферная)
- Т-2.1 - Зона транспортной инфраструктуры (буферная)
- П-1 - Производственная зона
- П-2 - Коммунально-складская зона
- П-2.1 - Коммунально-складская зона
- П-3 - Производственная зона (буферная)
- П-4 - Коммунально-складская зона (буферная)
- С-1 - Зона кладбищ
- С-3 - Зона озелененных территорий специального назначения
- С-4 - Зона озелененных территорий специального назначения (буферная)

ТЕРРИТОРИИ, ДЛЯ КОТОРЫХ НЕ УСТАНАВЛИВАЕТСЯ ГРАДОСТРОИТЕЛЬНЫЙ РЕГЛАМЕНТ

- Земли, покрытые поверхностными водами на территории ООПТ "Природный парк Нижнехопёрский"
- Земли, покрытые лесами
- Земли, покрытые лесами на территории ООПТ "Природный парк Нижнехопёрский"
- Земли, покрытые сельскохозяйственными угодьями на территории ООПТ "Природный парк Нижнехопёрский"
- Земли, покрытые сельскохозяйственными угодьями на кадастровых планах территории от марта 2023 г. (МСК-34, зона 1)