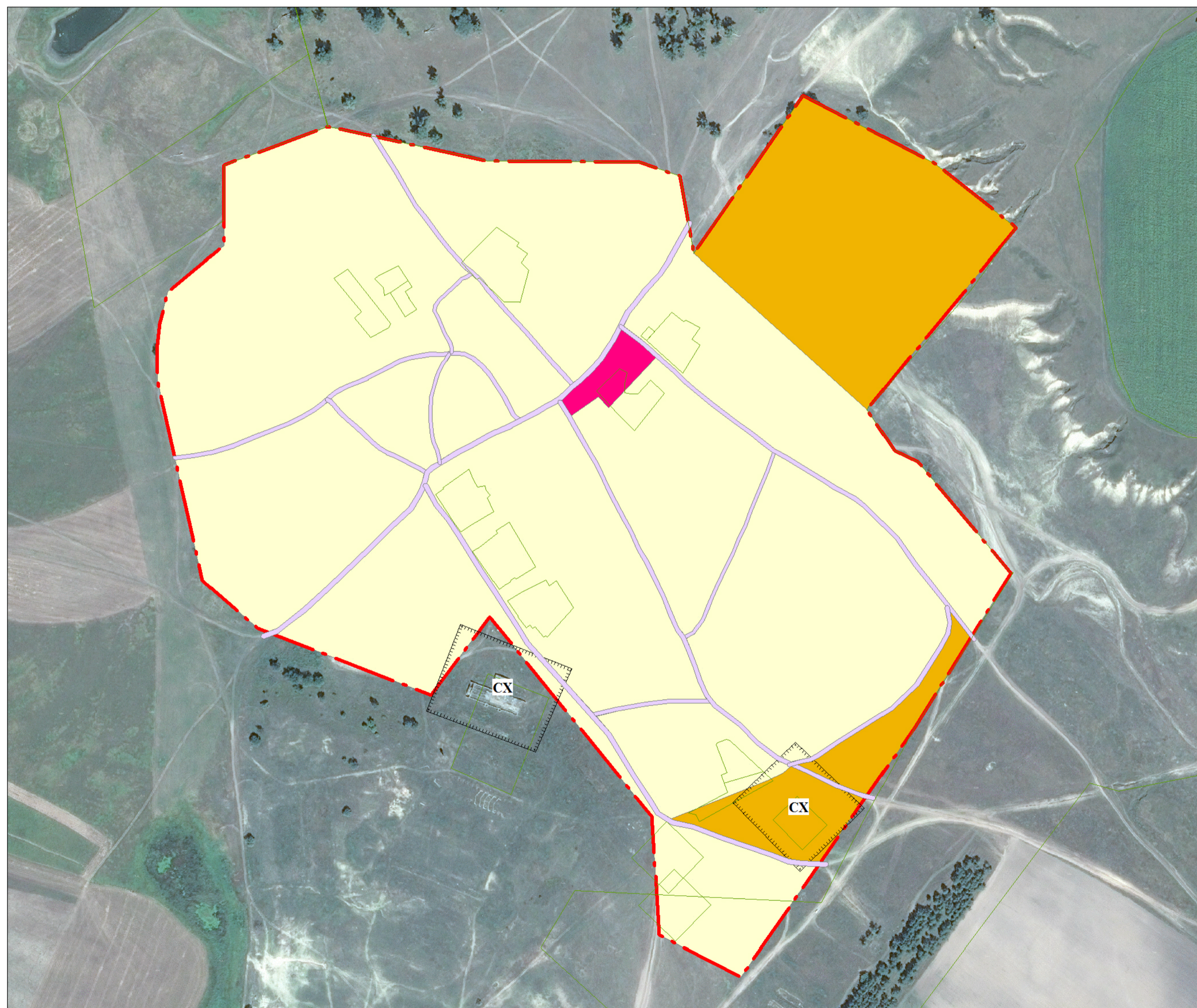



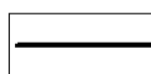


**Правила землепользования и застройки Самолшинского сельского поселения  
Алексеевского муниципального района Волгоградской области  
применительно к населенному пункту хутор Гушинский**


Приложение № \_\_\_\_\_  
к Решению Думы  
Самолшинского сельского поселения  
от "\_\_\_" \_\_\_\_\_ 201\_\_ г. № \_\_\_\_\_

**КАРТА ГРАНИЦ ЗОН С ОСОБЫМИ УСЛОВИЯМИ ИСПОЛЬЗОВАНИЯ ТЕРРИТОРИИ**



**УСЛОВНЫЕ ОБОЗНАЧЕНИЯ**

-  Граница сельского населенного пункта
-  Граница зоны с особыми условиями использования территории
-  Код зоны с особыми условиями использования территории
-  Граница кадастровых кварталов
- Санитарно-защитная зона**

 Санитарно-защитная зона объектов сельскохозяйственного