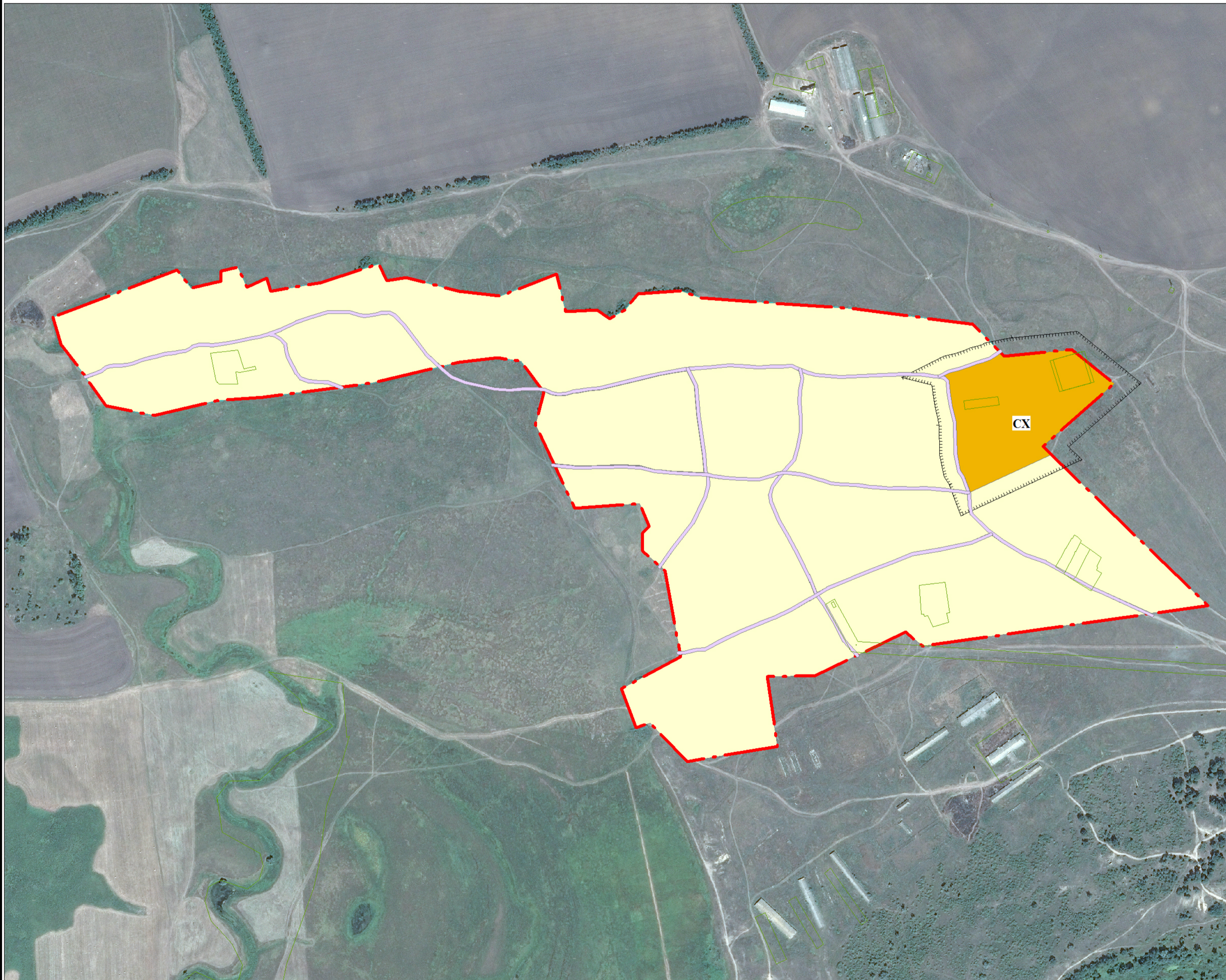



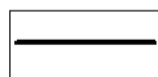
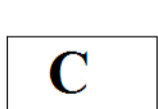
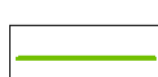

**Правила землепользования и застройки Самолшинского сельского поселения  
Алексеевского муниципального района Волгоградской области  
применительно к населенному пункту хутор Пимкинский**

Приложение № \_\_\_\_  
к Решению Думы  
Самолшинского сельского поселения  
от " \_\_\_\_ " \_\_\_\_\_ 201\_\_ г. № \_\_\_\_

**КАРТА ГРАНИЦ ЗОН С ОСОБЫМИ УСЛОВИЯМИ ИСПОЛЬЗОВАНИЯ ТЕРРИТОРИИ**



**УСЛОВНЫЕ ОБОЗНАЧЕНИЯ**

-  **Граница сельского населенного пункта**
-  **Граница зоны с особыми условиями использования территории**
-  **Код зоны с особыми условиями использования территории**
-  **Граница кадастровых кварталов**
- Санитарно-защитная зона**
-  **Санитарно-защитная зона объектов сельскохозяйственного**