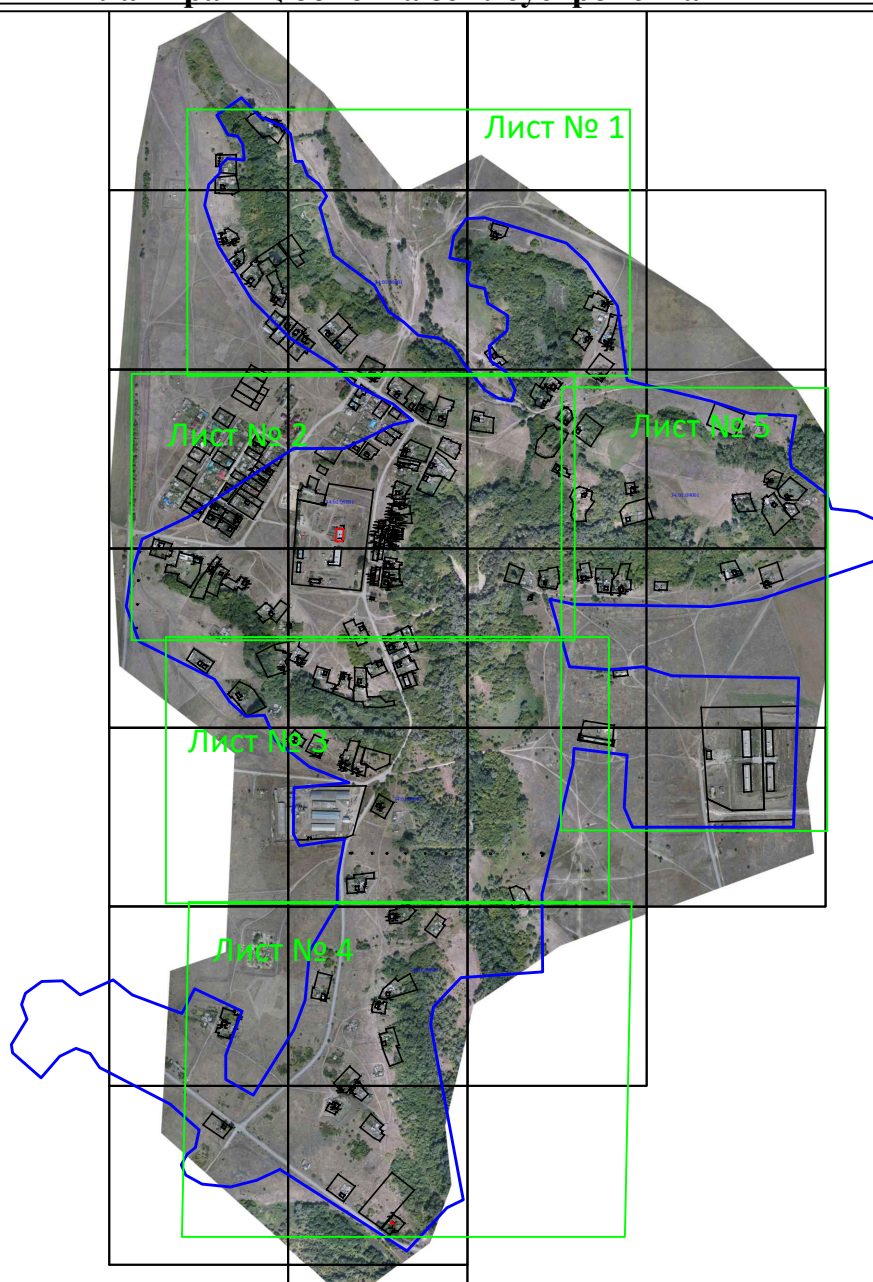


КАРТА (ПЛАН)

(наименование объекта землеустройства)
План границ объекта землеустройства

Используемые условные знаки и обозначения:

- - вновь образованная граница, сведения о которой достаточны для определения её местоположения
- — — - граница, прекращающая существование
- — — - существующая граница, имеющиеся в ЕГРН сведения о которой достаточны для определения её местоположения
- 1 - характерная точка земельного участка, сведения о которой позволяют однозначно определить её на местности
- / - характерная точка границы, прекращающая существование
- - Граница кадастрового квартала

34:01:110001 - Номер кадастрового квартала

КАРТА (ПЛАН)

Лист № 1

(наименование объекта землеустройства)
План границ объекта землеустройства



Масштаб 1:3000

КАРТА (ПЛАН)

(наименование объекта землеустройства)
План границ объекта землеустройства



КАРТА (ПЛАН)

(наименование объекта землеустройства)
План границ объекта землеустройства

Лист № 3

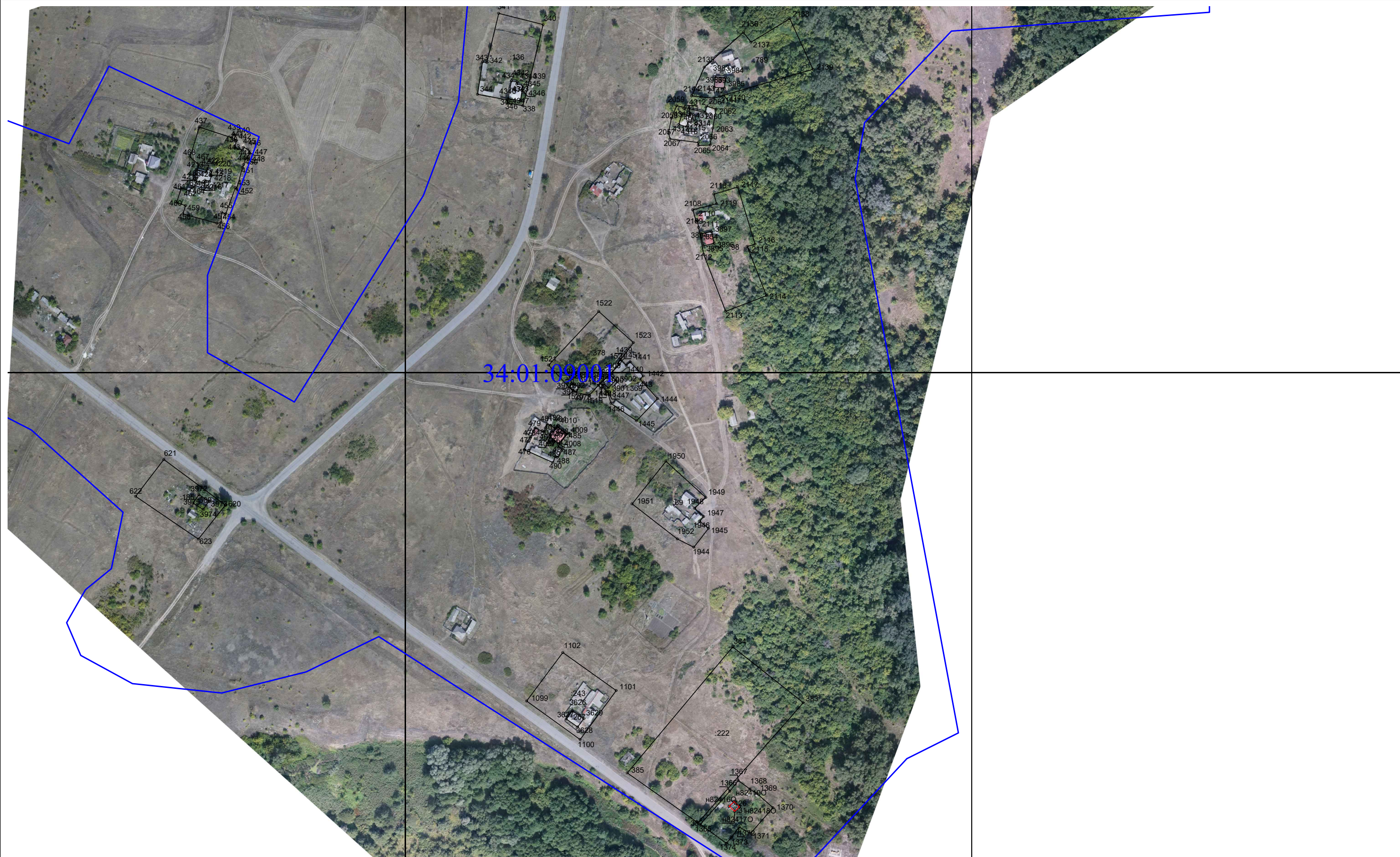


Масштаб 1:3000

КАРТА (ПЛАН)

Лист № 4

(наименование объекта землеустройства)
План границ объекта землеустройства



Масштаб 1:3000

КАРТА (ПЛАН)

(наименование объекта землеустройства)

Лист № 5

План границ объекта землеустройства

