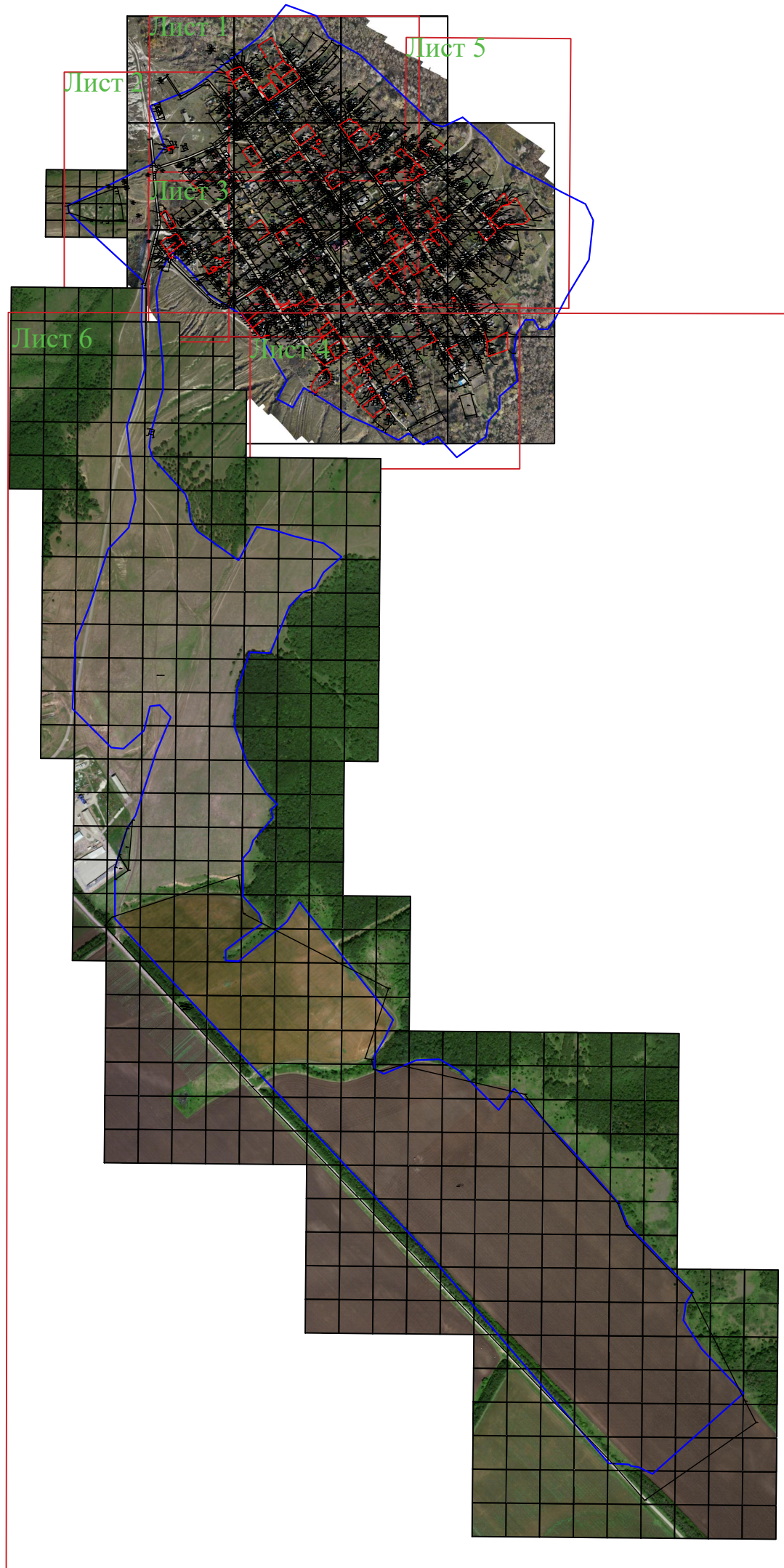


КАРТА (ПЛАН)

(наименование объекта землеустройства)

План границ объекта землеустройства



Используемые условные знаки и обозначения:

- - вновь образованная граница, сведения о которой достаточны для определения её местоположения
- - - - граница, прекращающая существование
- - существующая граница, имеющиеся в ЕГРН сведения о которой достаточны для определения её местоположения
- / - характерная точка земельного участка, сведения о которой позволяют однозначно определить её на местности

- / - характерная точка границы, прекращающая существование
- - Граница кадастрового квартала
- 34:01:110001 - Номер кадастрового квартала

КАРТА (ПЛАН)

(наименование объекта землеустройства)

Лист 1

План границ объекта землеустройства



КАРТА (ПЛАН)

(наименование объекта землеустройства)

Лист 2

План границ объекта землеустройства



КАРТА (ПЛАН)

(наименование объекта землеустройства)

Лист 3

План границ объекта землеустройства



КАРТА (ПЛАН)

(наименование объекта землеустройства)

Лист 4

План границ объекта землеустройства

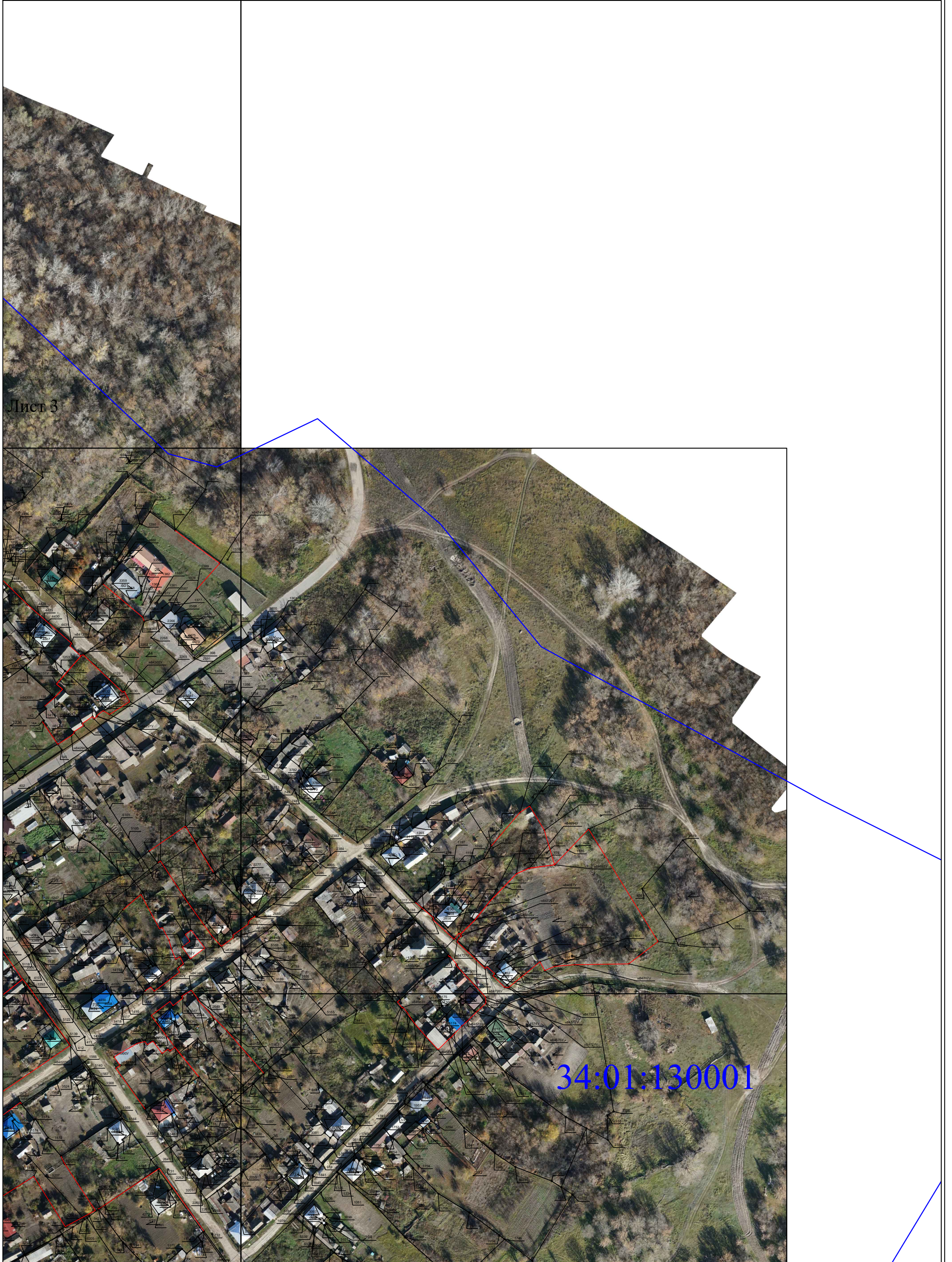


КАРТА (ПЛАН)

(наименование объекта землеустройства)

Лист 5

План границ объекта землеустройства



(наименование объекта землеустройства)

План границ объекта землеустройства

Лист 6

